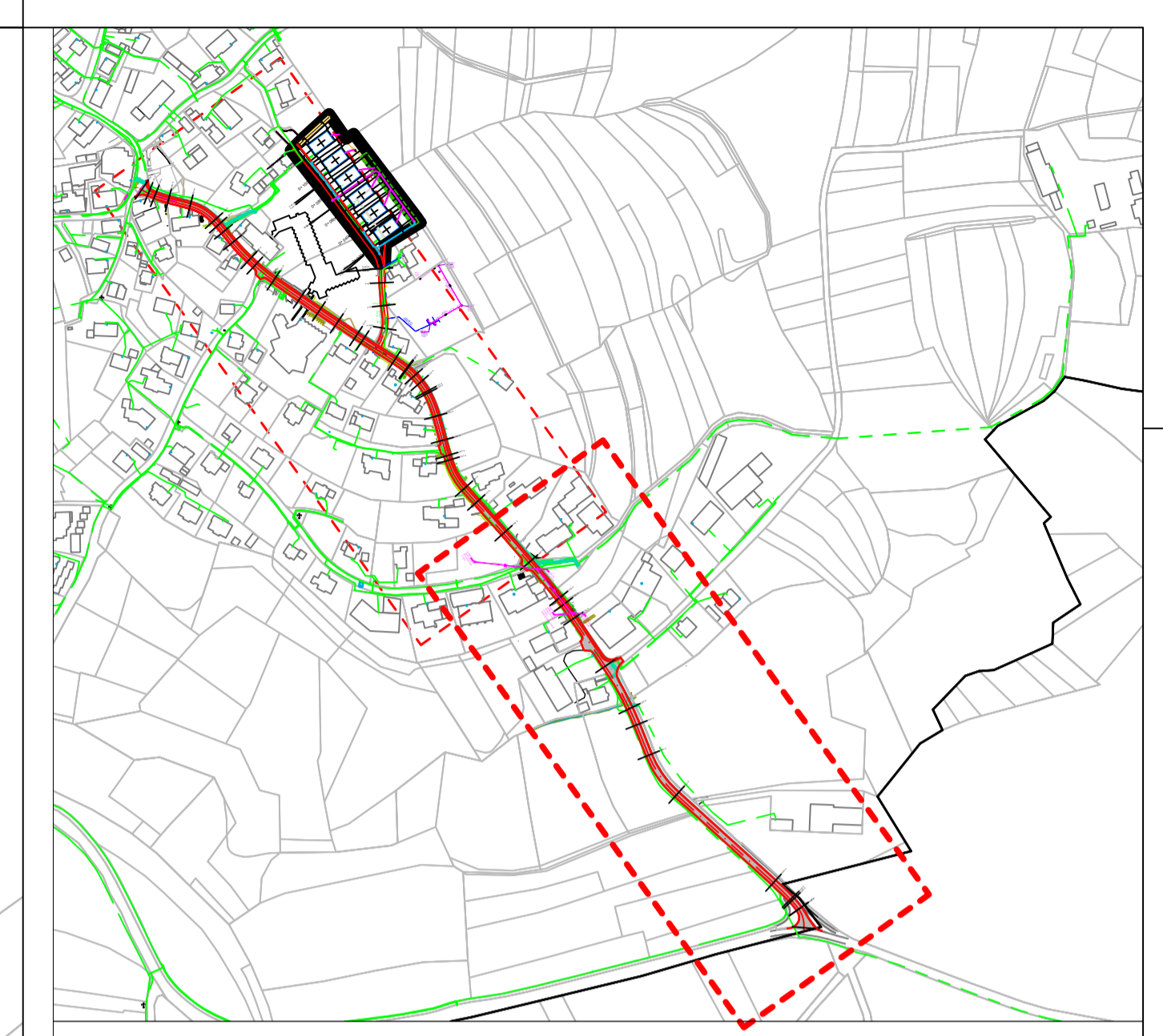
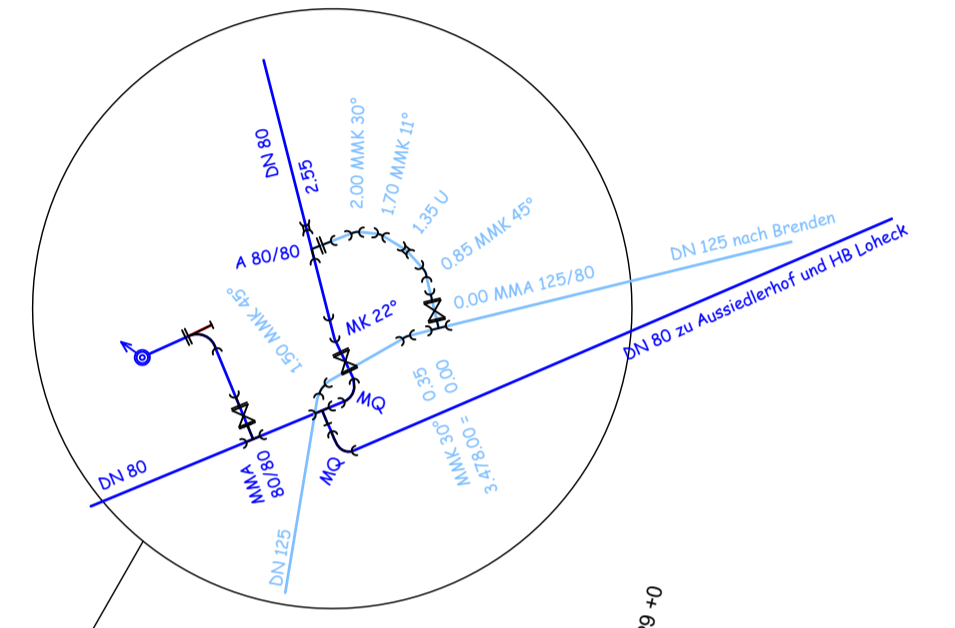
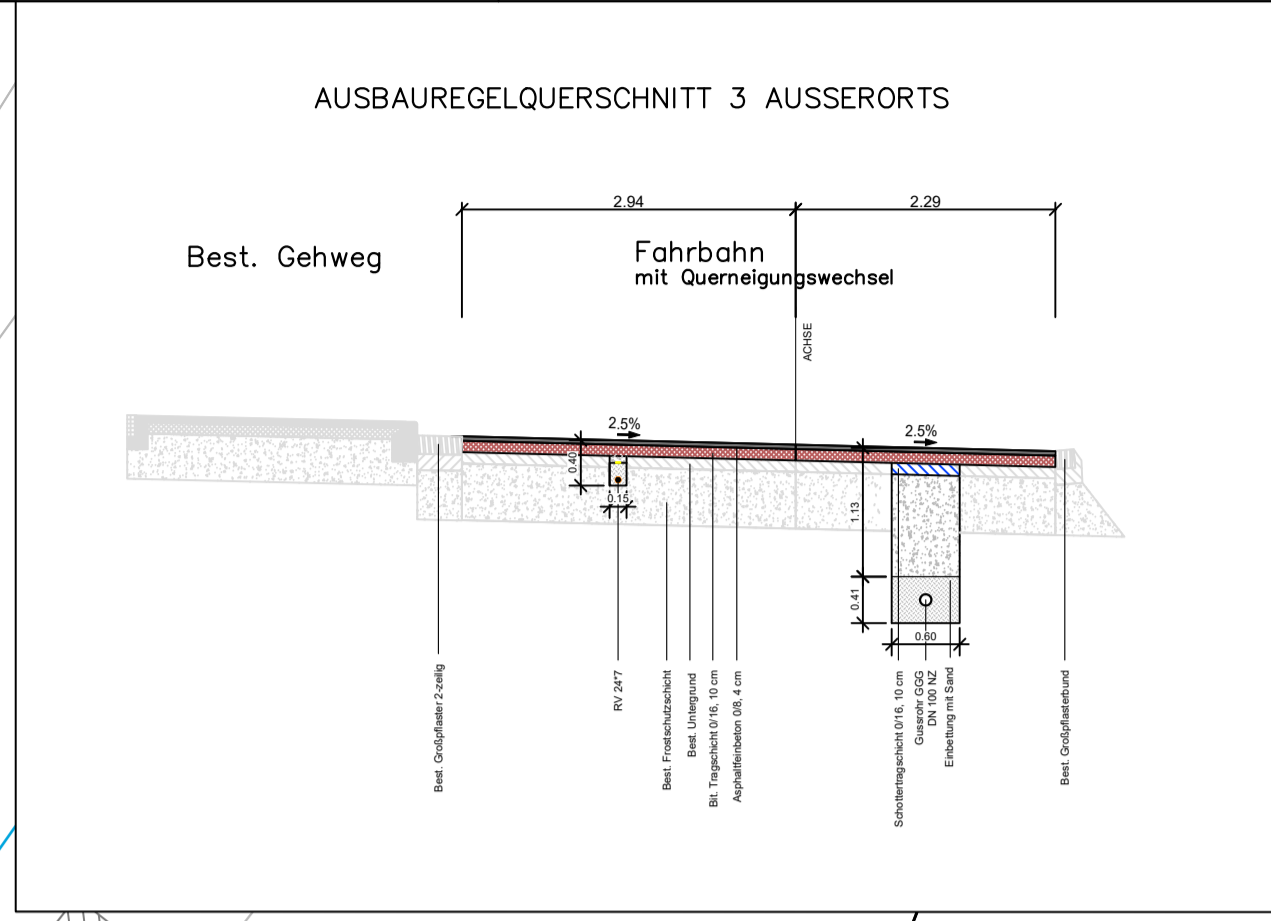
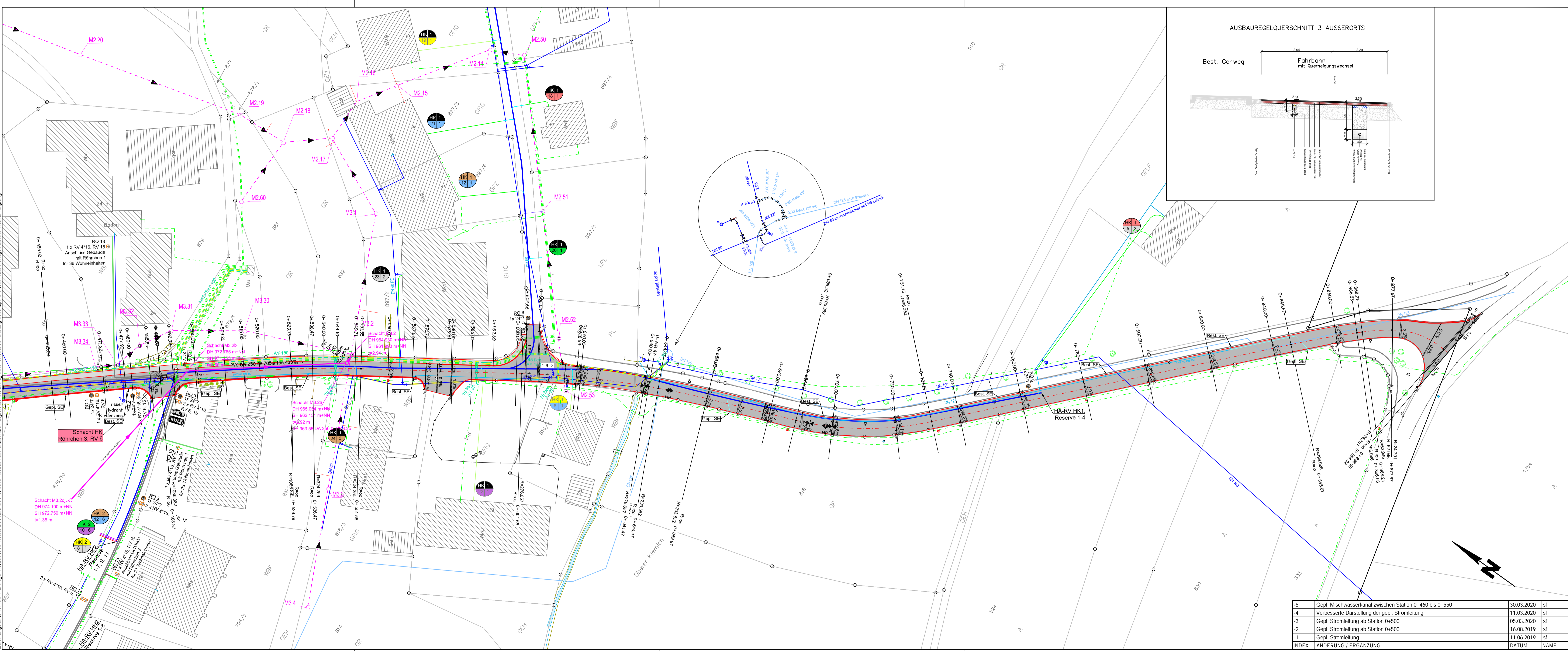


Zeichnungsname: M\_02\_Auftrag: Tiefbau 006-Höchenschwand 006-090818 Ausbau Panoramastraße Ausgleichsmaßnahmen 2017 Wiederinrichtung 2018 Light 5-7\_02 Planunterlagen 18.02.17 Ausführung.dwg



### Zeichenerklärung

Planung	Bestand	Bestand
Granit: Bordstein / Rinnenplatten	Flurstücksgrenze	Baum
Bituminöse Fläche	Granit: Bordstein / Pflasterzeile / Rinnenplatten	Gebüsch / Hecke
Einfließenbeleuchtung	Einfließen/Betonsteilkante	Grünfläche
Straßeneinlauf Längsrekord 50/30cm	Mauer	Pflasterfläche
Schieber	Zaun	Kiesfläche
Hydrant	Bituminöse Fläche privat	Bituminöse Fläche
Wasserleitung Hochzone	Trinkwasserleitung	Mischwasserkanal
Wasserleitung Niederzone	Pumpleitung (Quellwasser)	Verbandsleitung
Breitband Rohrverband 4"16	Wasserleitung Hochzone	Stromleitungen
Breitband Hausanschlussleitung 24"7	Wasserleitung Niederzone	
Breitband Hausanschlussleitung 12"7		
Breitband Hausanschlussleitung 12"7 ohne Förderung		
Gepl. Stromleitung		
Gepl. Mischwasserkanal		

INDEX	ÄNDERUNG / ERGÄNZUNG	DATUM	NAM
-5	Gepl. Mischwasserkanal zwischen Station 0+460 bis 0+550	30.03.2020	sf
-4	Verbesserte Darstellung der gepl. Stromleitung	11.03.2020	sf
-3	Gepl. Stromleitung ab Station 0+500	05.03.2020	sf
-2	Gepl. Stromleitung ab Station 0+500	16.08.2019	sf
-1	Gepl. Stromleitung	11.06.2019	sf

**Hardy Mike/Lars Gutmann GmbH**  
 Gesellschaft für Planung u. Bauüberwachung  
 Sachverständigenbüro (öbv)

Heppenschwand 16, 79862 Höchenschwand  
 Tel. 07755/91091 Fax. 07755/91093  
 e-mail: gutmann@gutmann-gmbh.de

BAUHERR  
**Gemeinde Höchenschwand**  
 Waldshuter-Straße 5  
 79862 Höchenschwand

BAUVORHABEN  
**Ausbau Panoramastraße**

PLAN NR.  
**02**

PROJEKT NR.  
 006-090818

MASSTAB  
**1: 500**

GEZEICHNET / DATUM  
 23.03.2019/sf

FORMAT  
 1.19/0.41